



für Digital TV und Sat-Empfang

QuickLink

GO!

((HOME))

- » Einleitung
- » DVB-C (Kabel)
- » DVB-T (Antenne)
- » DVB-S (Sat)
- » Digital Radio
- » Digital TV am PC
- » Fachhändler

((NEWS))

- » 7-Tage-News
- » Medien und Märkte
- » Interaktiv
- » Fernsehen
- » Radio
- » Satellit
- » Kabel
- » Terrestrik
- » Technik
- » Internet
- » International
- » Fachhandel
- » Sat-DX

Volltextsuche:

SUCHE

((TV-SENDER))

- » ARD Digital
- » ZDFvision
- » Privatsender
- » Premiere
- » Sender-Datenbank
- » Pay TV in Europa

((TECHNIK))

- » Receiverübersicht
- » Testberichte
- » d-box
- » Frequenzen

((SERVICE))

- » Forum
- » Lexikon
- » Mailingliste
- » Impressum

» werben bei DF

Interaktiv

MHP-Informationspool für alle Anwender

[js] Das europäische Förderprojekt MHP-KDB (MHP Knowledge Database) treibt die Einführung von MHP voran.

Das "MHP Knowledge Project" steht jetzt am Start, um die Durchsetzung von MHP in Europa ganz praktisch zu unterstützen. Das Projekt nimmt eines der dringlichsten Probleme im Bereich des digitalen interaktiven Fernsehens in Angriff: die Interoperabilität von MHP

Anwendungen und unterschiedlichen Endgeräten. Die zentrale Innovation ist ein auf aktuellem Stand gehaltener Informationspool für alle MHP-relevanten Themen und Probleme. Diese Wissensbasis wird in ihrem Design so angelegt, dass sie alle im Prozess der MHP Implementierung anfallenden Fragen und Probleme berücksichtigt- sei es auf der Endgeräte- oder der Applikationsseite.

Entwickelt werden eine Wissensdatenbank für alle relevanten MHP-Themen, ein virtuelles Test-Center, frei erhältliche Referenz-Applikationsmodule und öffentliche Richtlinien und Empfehlungen zu allen Aspekten von MHP

Um ein bestmögliches Abbild aktueller Probleme zu erhalten öffnet sich das Projekt schon jetzt über die interne Expertise hinaus für die Mitwirkung der gesamten MHP-Community. So können praktische Erfahrungswerte zu allen Komponenten der gesamten MHP Wertschöpfungskette berücksichtigt werden. Ziel ist es, allen interessierten Firmen und Institutionen entsprechendes Know-how und "best practice solutions" zur Verfügung zu stellen. Dieser Wissenspool, offen zugänglich für Projektpartner und Dritte, wird über den künftigen Standardisierungsprozess die weitere Etablierung von MHP unterstützen. Darüber hinaus zielt MHP-KDB auf nachhaltige MHP-Lösungen, zentral für das Wachstum und die Wettbewerbsfähigkeit der europäischen Medienindustrie im Bereich des digitalen Fernsehens.



26.04.04

Aktuell

Endlich wieder da: Die Liste aller im Markt erhältlichen Set-Top-Boxen in der großen Übersicht. Jetzt noch schneller! [Hier entlang!](#)
 - nur Sat-Geräte
 - nur Kabel-Geräte
 - nur DVB-T-Geräte
 - nur Premiere-geeignet
 - Festplatten-Geräte

Aktuelle Sat-Frequenzen und Kanallisten für den Digitalreceiver. Regelmäßig runderneuert und frisch bei DIGITAL FERNSEHEN. [Hier entlang!](#)



Top-News

23.04.04 :
 Premiere: Start-Abonnenten müssen Abo aufstocken

22.04.04 :
 Große Privatsender verhindern digitale Kabel-Einspeisung

07.04.04 :
 Keine "Rückholbedingungen" mehr bei Premiere?

Schlagzeilen

29.04.04 :
[US-Konflikt mit Al-Jazeera](#)

29.04.04 :
[Cisco Systems auf der Anga Cable](#)

28.04.04 :
[Satellitenempfang ist Thema auf Anga Cable](#)

28.04.04 :
[Comcast zieht Angebot für Disney zurück](#)

28.04.04 :
[Aus Onyx TV wird Terra Nova](#)

28.04.04 :
[Neue Survival-Shows](#)

28.04.04 :
[Genehmigung der neuen Sender bei Kabel BW](#)

28.04.04 :
[Super RTL mit neuen Shows](#)

28.04.04 :
[Start von drei Fernsehsendern aus BW](#)

28.04.04 :
[Pleitigen dementiert Sparrechnung für Fußball-WM](#)

28.04.04 :
[Premiere bietet 150 Millionen Euro für Olympia](#)

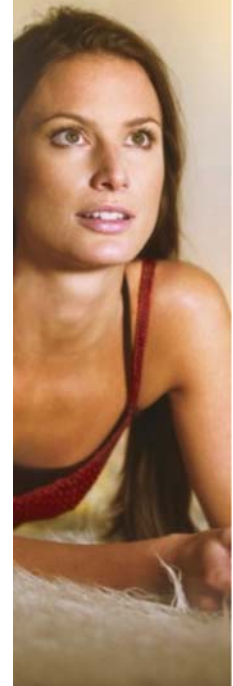
28.04.04 :
[Die Geschichte von MTV](#)

28.04.04 :
[MTV: Umzug nach Friedrichshain vollbracht](#)

28.04.04 :
[Premiere droht Universal mit Klage](#)

28.04.04 :
[Führungswechsel nach NBC-Universal-Merger](#)

Faszination.
 Vielfalt.
 Unterhaltung.


[\(\(DRUCKEN \)\)](#)
[\(\(FORUM \)\)](#)